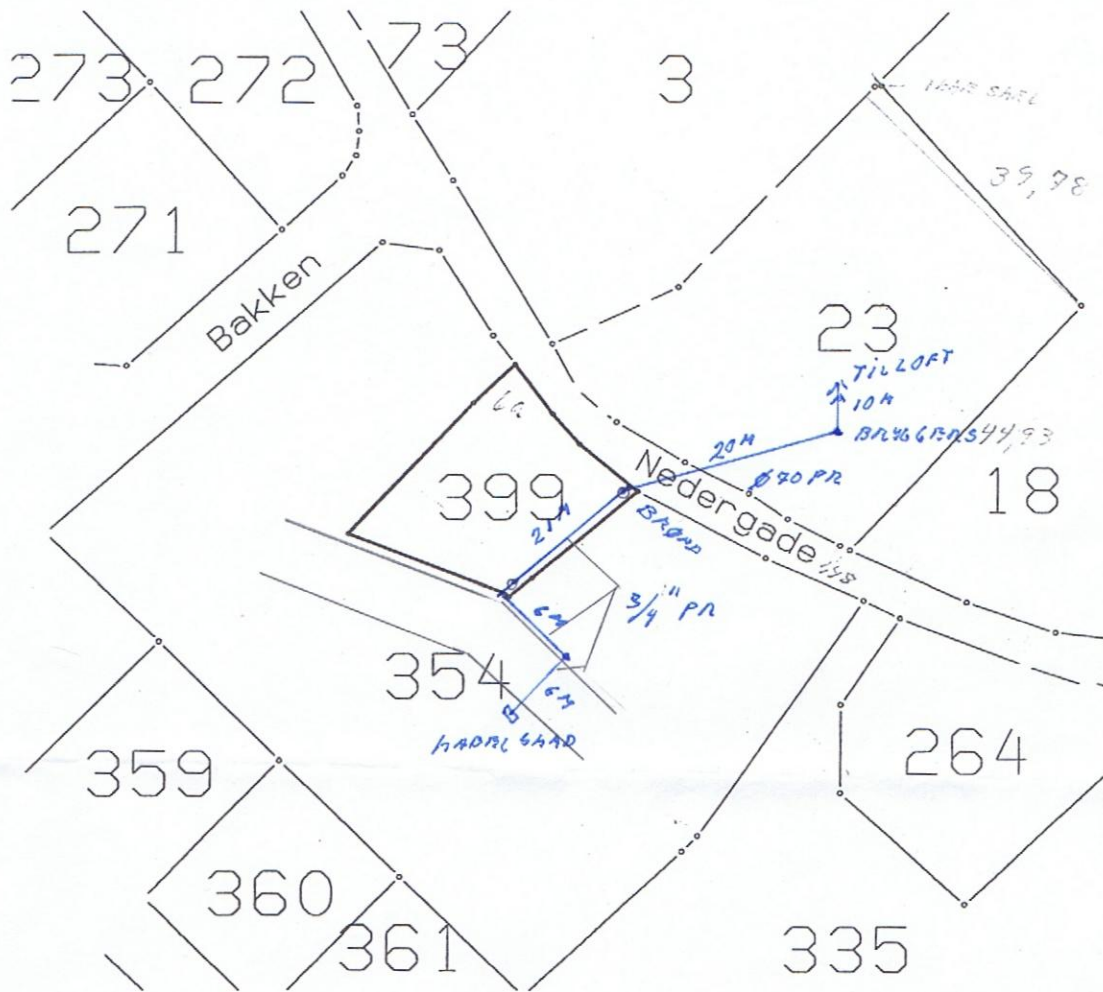


Angående mål og afmærkning se
vedhæftede kopi af målebladet.



MATR.NR og Ejerlav

399 Notmarkskov, Notmark

Kommune: Augustenborg

Sønderjyllands Amt

Areal ifølge matriklen: 568 m²

Kopi af matrikelkortet

Udfærdiget i anledning af udstykning

Landinspektørsektionen i Sønderborg

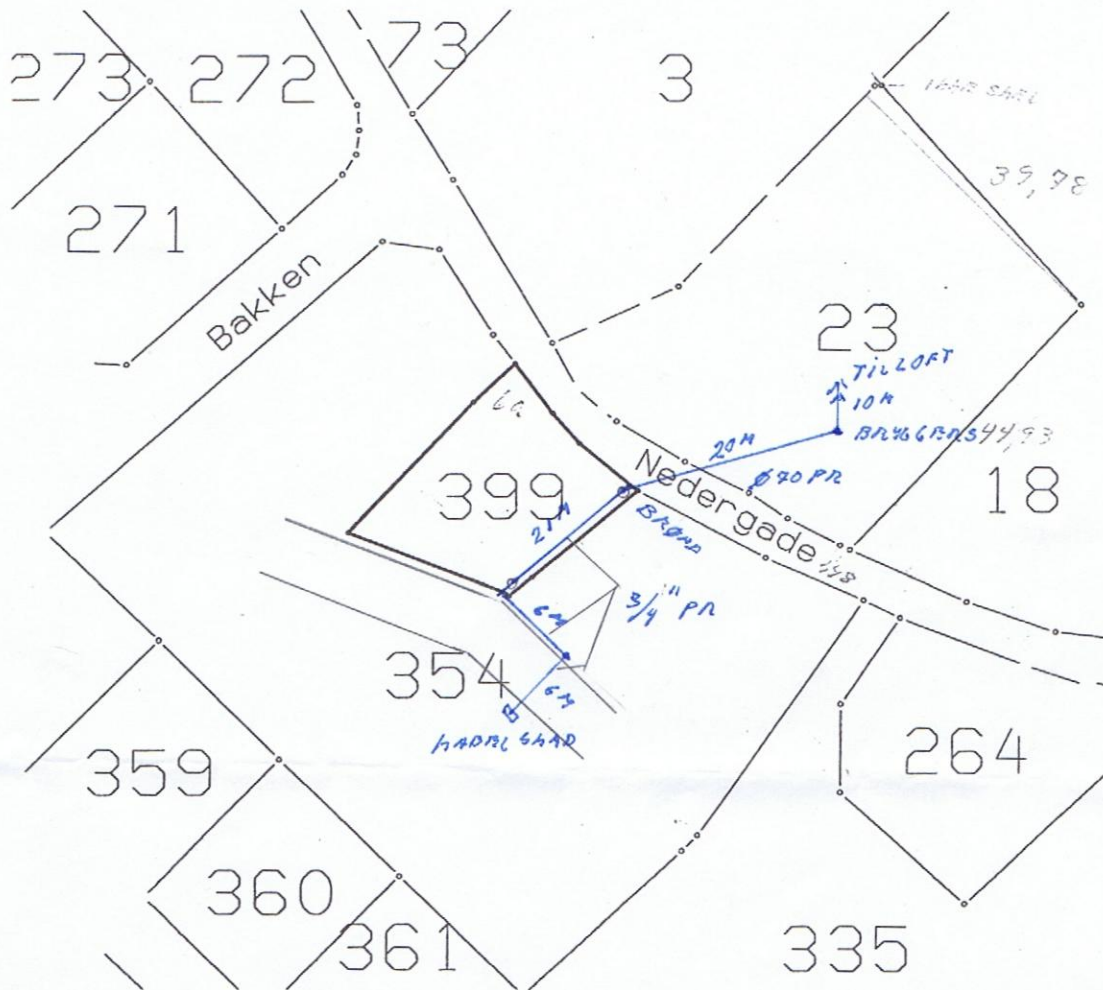
den 23.8.1998

Peter Mortensen

landinspektør

Målforshold 1: 1000

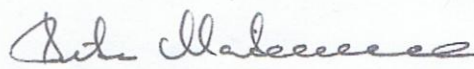
Angående mål og afmærkning se
vedhæftede kopi af målebladet.



MATR.NR og Ejerlav
399 Notmarkskov, Notmark
Kommune: Augustenborg
Sønderjyllands Amt
Areal ifølge matriklen: 568 m²

Kopi af matrikelkortet
Udfærdiget i anledning af udstykning

Landinspektørsektionen i Sønderborg
den 23.8.1998


Peter Mortensen
landinspektør

Målforshold 1: 1000

J.nr. S1997-265